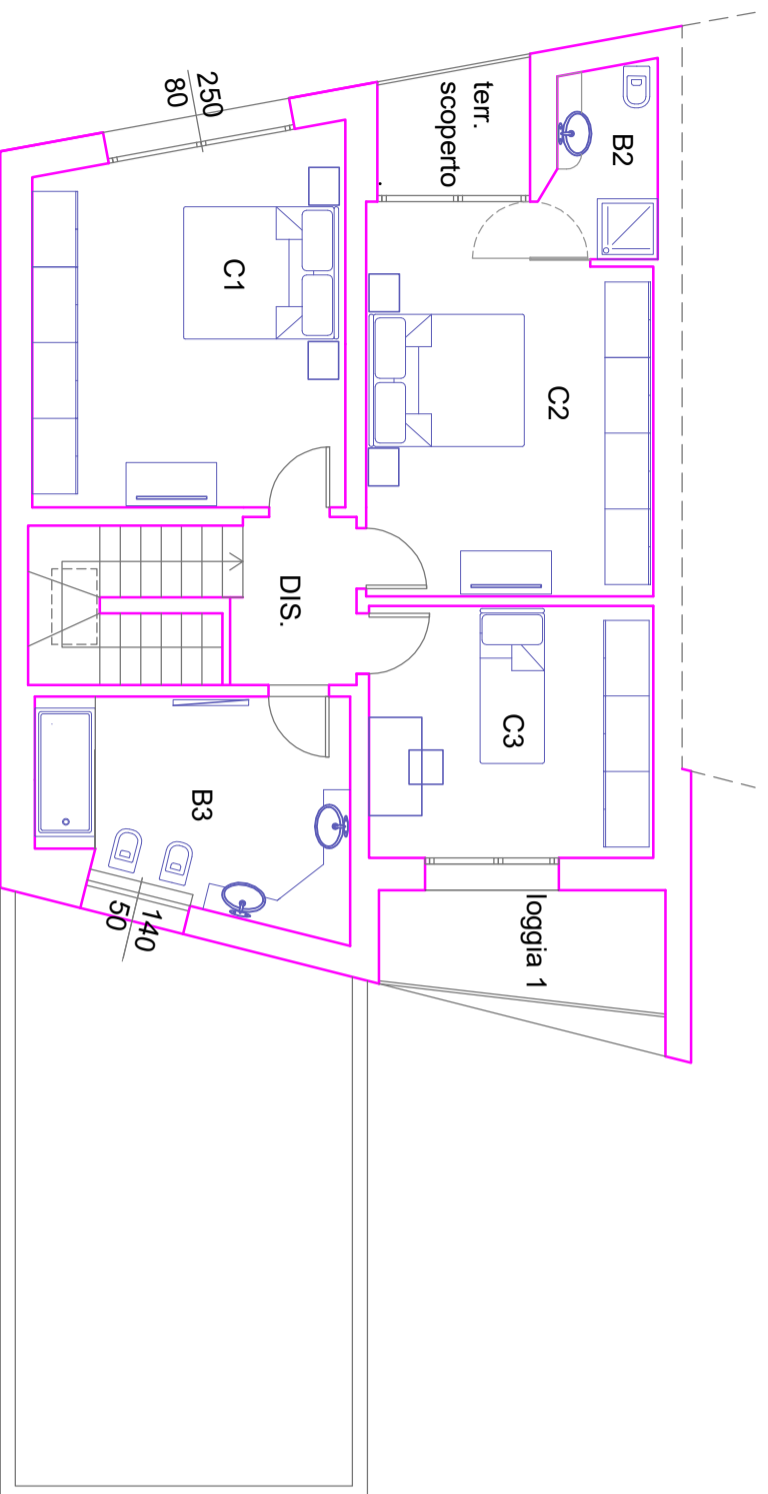


Piano terra : superficie calpestabile

| | |
|----------------------------|-----------------|
| Sogg. + pranzo | mq. 43,5 |
| Disimpegno | mq. 3,2 |
| Ripostiglio | mq. 4,5 |
| Antibagno | mq. 3,2 |
| Bagno | mq. 5,0 |
| Totale calpestabili | mq. 59,4 |
| Garage | mq. 24,5 |
| C.T. | mq. 4,32 |
| Loggia | mq. 12,1 |
| Totale calpestabili | mq. 40,9 |



Piano primo : superficie calpestabile

| | |
|----------------------------|-----------------|
| Camera 1 | mq. 19,6 |
| Camera 2 | mq. 18,5 |
| B 2 | mq. 3,6 |
| Camera 3 | mq. 12,50 |
| Disimpegno | mq. 3,5 |
| Bagno | mq. 11,0 |
| Totale calpestabili | mq. 67,7 |
| Scala | mq. 5,8 |
| Loggia 1 | mq. 5,5 |
| Terrazza scoperta | mq. 3,3 |
| Totale calpestabili | mq. 14,6 |